

Week van de componentrenovatie

Themasessie:

Uitvoerende partijen

5 april 2016

Itemhouders: Roel Simons & Monique Janbroers

Uitvoerende partijen zien een mooie kans in de grootschalige opgave van componentrenovatie. Hierbij is er behoefte aan continuïteit om het proces, het product en de samenwerking zo optimaal mogelijk in te kunnen steken en te kunnen blijven ontwikkelen. De vraag hierbij is wie de regisseur in het ontwikkelproces wordt en welke rol neemt de uitvoerende partij hierbij in. Om een stap verder te kunnen zetten is er lef nodig en zal de samenwerking door de gehele keten verbeterd moeten worden, waardoor het vertrouwen kan groeien. Het gat tussen leverancier, uitvoerende partij en opdrachtgever zal hierbij kleiner moeten worden. Opdrachtgevers kunnen hier voor beweging zorgen door lef te tonen en te demonstreren, zodat we niet met ons allen naar een zwartwit tv blijven kijken omdat we wachten op het beste aanbod voor de kleuren tv.

<https://www.linkedin.com/groups/3290603/profile>



Vraag 1

Welke omvang is voor u belang om doelmatig te kunnen werken (om leegloopuren te voorkomen)?

Welke omvang is voor u van belang om doelmatig te kunnen werken (om leegloopuren te voorkomen)?

De 24 uur van...
Powered by Woonbedrijf

Beheer over een wijk (2500 won?)

23 treintjes tegelijk

Verspreidheid & theorieel maakt een eenheid

Het De totaalson delen door het aantal maakt een gemiddelde.

Treintje vast team

beheer over de wijk met vaste partijen ieder zijn eigen discipline

Allrounders? ipu. gebaseerd op omvang

Volume in 1

Zonder verspilling

Wat is de ideale samenstelling van het renovatieteam bij uitvoering van componenten in de serie van één?

Wat is de ideale samenstelling van het renovatieteam bij uitvoering van componenten in de serie van één ?

De 24 uur van...
Powered by Woonbedrijf

meewerkend voorman + alles kunnen

leuk
↓ → behoud
bouw

Technische vers (opnames) + logisch partner + componenten inlichten

1 bewoners-begeleider aangevuld met vak lieden

Communicatief Help Process

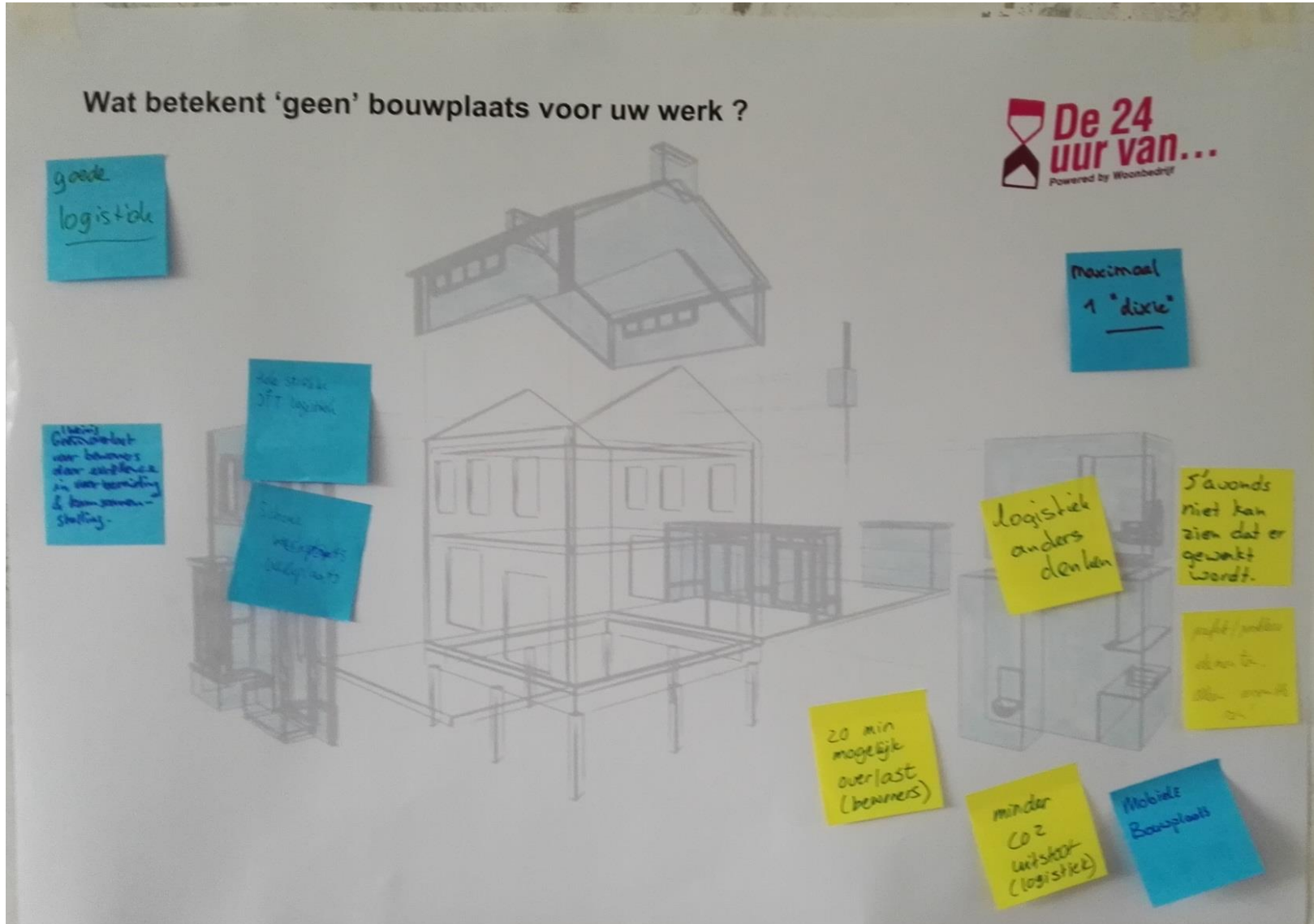
vast Team ieder eigen vak gebied.

Samenwerking "schil" + tech "installaties"

Team van complementaire specialisten in een horizontale samenwerking

EEN TEAM.

Vraag 3
Wat betekent geen bouwplaats voor uw werk?



* werken in een vaste
continue stroom is
voorwaarde voor slimme
ontwikkeling

- 70% voorbereiden in fabriek
- freintjes

kan in kleine hoeveelheden

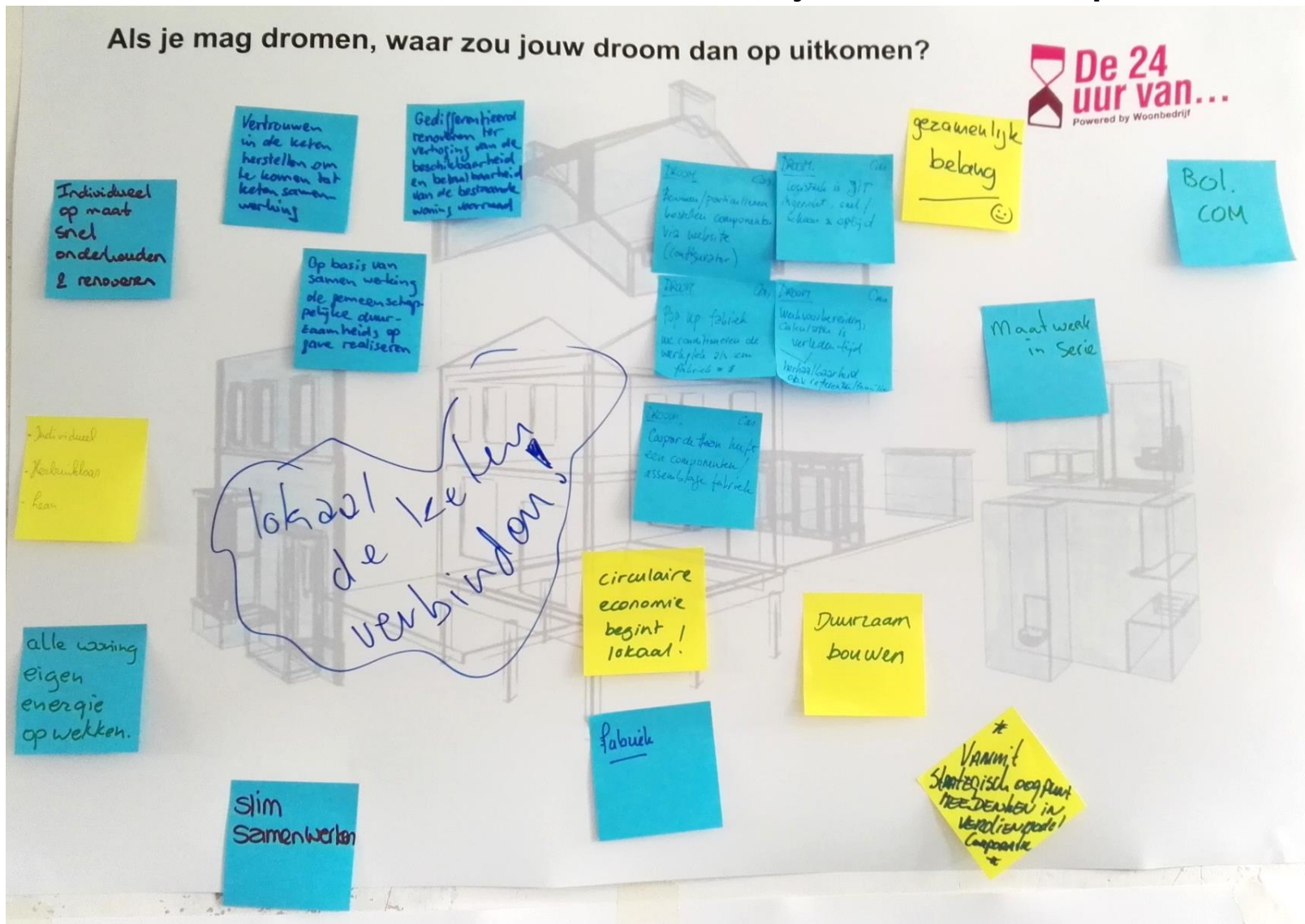
* innoveren in slim (goed in massa)
+ in slimme flexibele oplossingen/^{pro}ducten.

* wie is de regisseur? (pas op ook
een beer)

* ontwikkelen van vertrouwen
in de 'keten'

Drie terugkomende vragen Als je mag dromen, waar zou jouw droom dan op uitkomen?

Als je mag dromen, waar zou jouw droom dan op uitkomen?



De 24 uur van...
Powered by Woonbedrijf

Individueel op maat snel onderhouden & renoveren

Vertrouwen in de keten herstellen om te kunnen tot keten samenwerking

Gedifferentieerd renoveren bij verhoging van de beschikbaarheid en betaalbaarheid van de bestaande woning voorraad

Op basis van samenwerking de gemeenschappelijke duurzaamheidsopgaven realiseren

Individueel
Keuzeblok
Keen

alle woning eigen energie opwekken.

slim samenwerken

Maatwerk in Serie

gezamenlijk belang

Bol.COM

lokaal de keten verbinden

circulaire economie begint lokaal.

Duurzaam bouwen

fabriek

*** Vanuit strategisch oogpunt mee denken in verdienmodel Componente ***

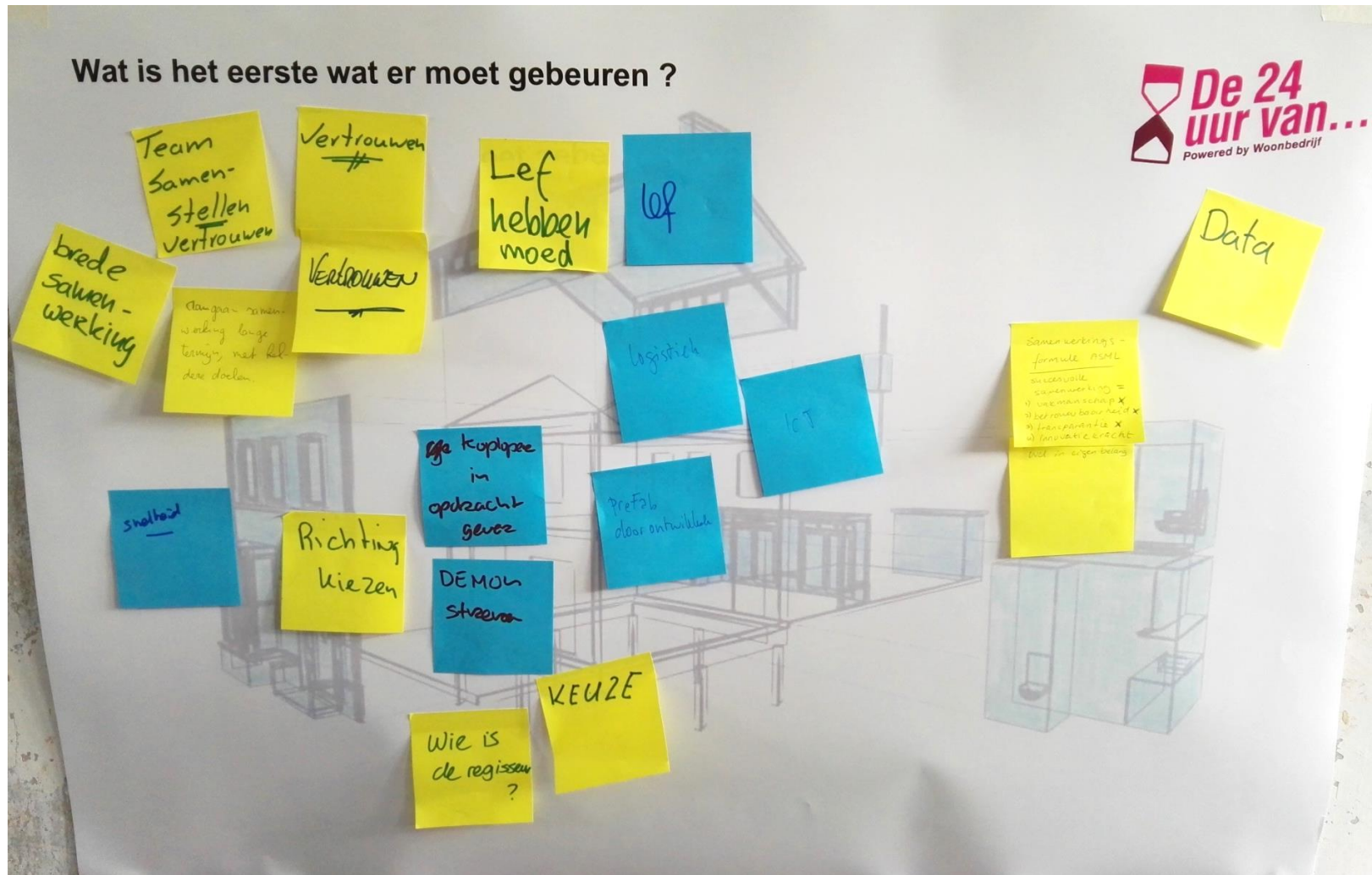
Handwritten notes on the sketch:

- Keen: Samen/parallelle bouwcomponenten via productie (Componente)
- Maat: losstaand a JIT, ingezet: veel / schaal x optijd
- Maat: Ploeg fabriek die componenten de werkplaats in een fabriek = 8
- Maat: Werkvoorbereiding, schaal x serie, verkleden tijdstip
- Keen: Componente keten heeft een componenten assembleer fabriek

Drie terugkomende vragen
Wat zijn de beren op het pad?



Drie terugkomende vragen
Wat is het eerste wat er moet gebeuren?



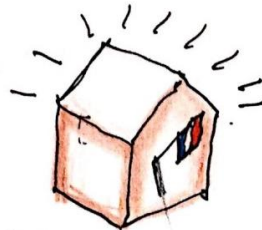
De associatie van de deelnemers met het thema



GOED GERECHT
IN BALANS



ACTIEF.



FIJNTHUIS.



KLEURRIJKE
COMPOSITIE



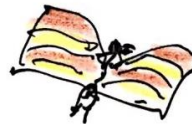
VERLENGDE
BALKONS



STAPEL KUSSENS



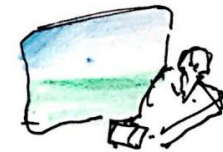
TRAP OM HOOG



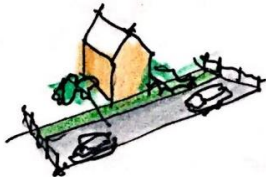
KLINDER



DIENST
VERLENEND
SERVICE



FOCUS.

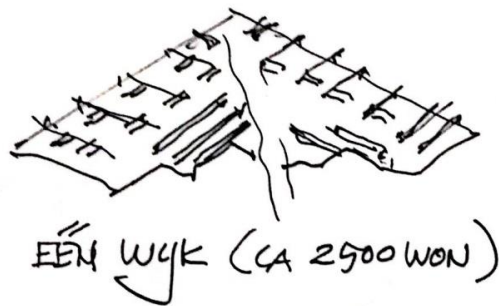


NIET VERHUZEN

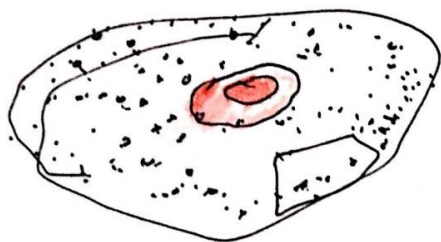


SERIE V.D. ZELFDE
ELEMENTEN

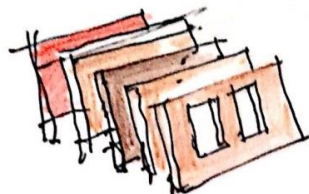
De beeldende notulen
 Opschaling door anders kijken en werken



EEN WIJK (CA 2500 WON)



WILLEKEURIG IN STAD EN LAND.
 CONTINUITIET



PREFAB GEVELS OP
 VOORRAAD. MET
 LAATSTE TOUCH
 (B.V. KLEUR)
 70 - 30%



PLOEG ALS CONSTANTE
 ALL ROUND



2016
 CONTINUE

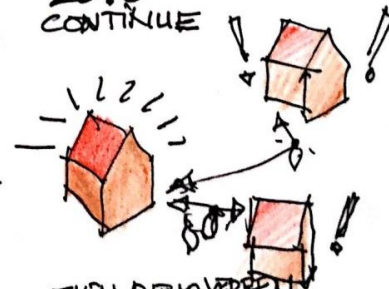
→
 SERIEGROOTE
 MAAKT NIET UIT



2016
 CONTINUE

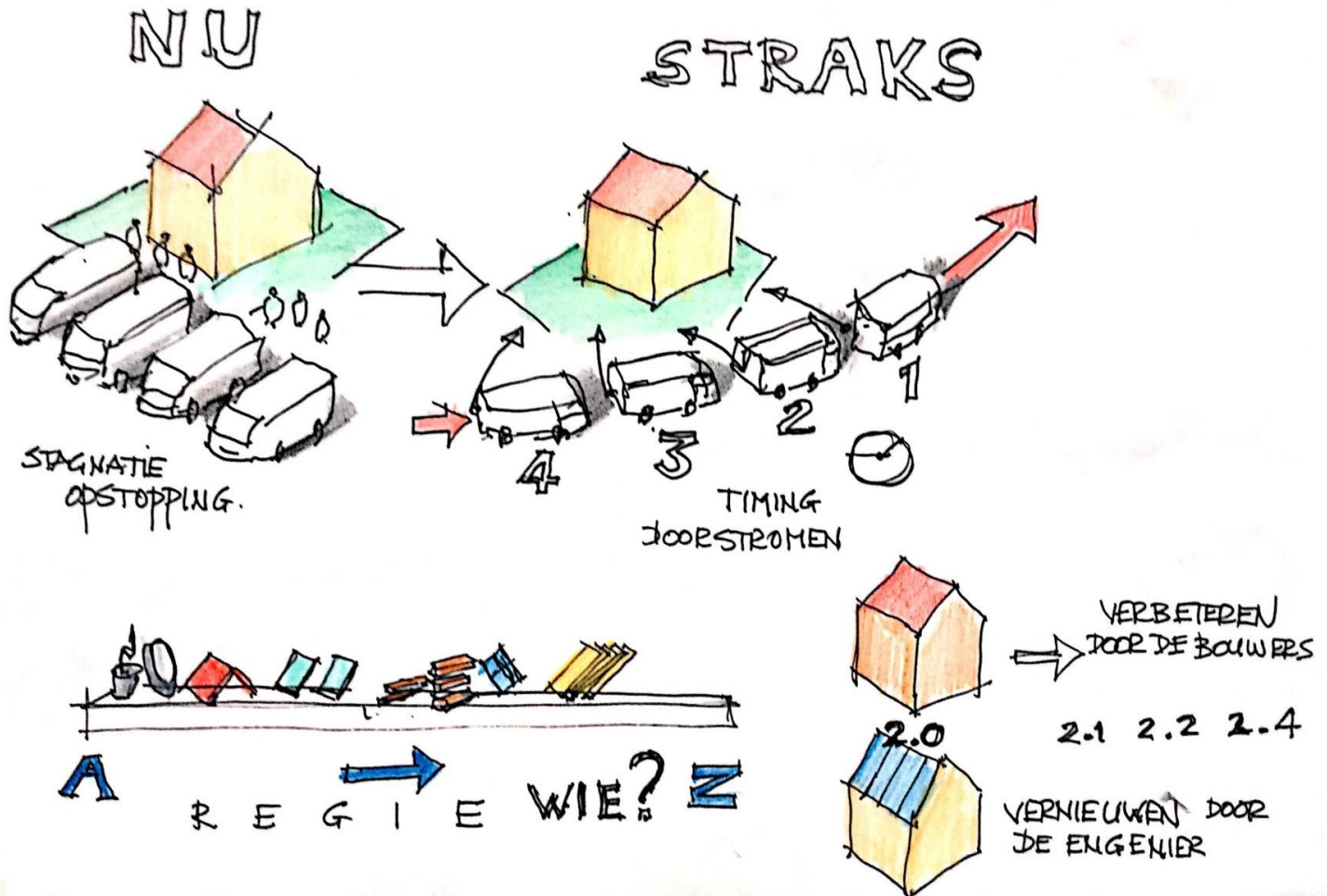


COMPONENTE
 NAAST ELKAAR
 DOOR MEERDERE
 PARTIJEN

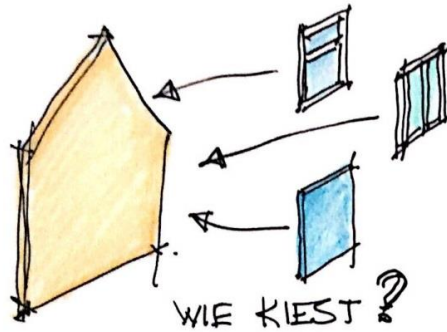


ZIEN RENOVEREN
 DOET RENOVEREN

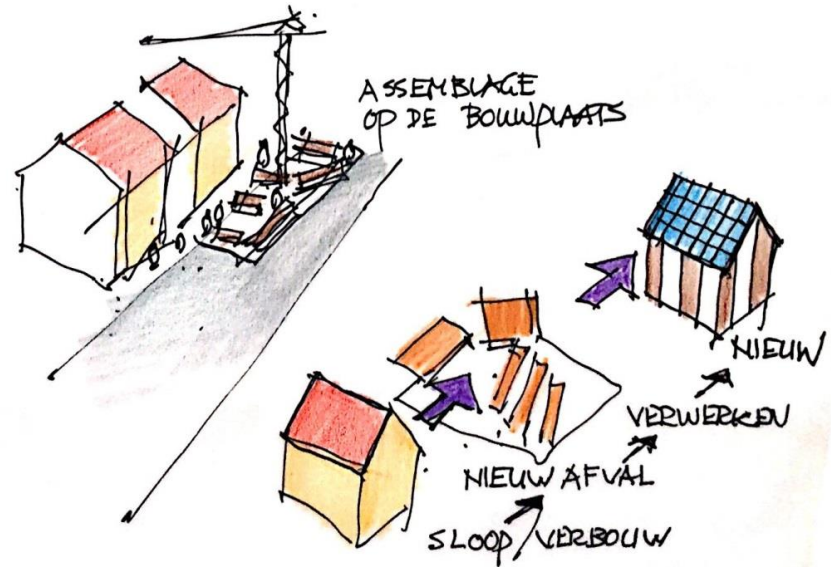
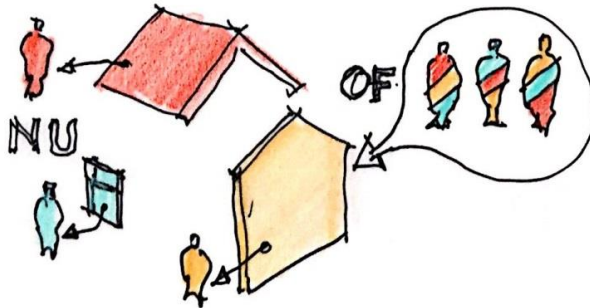
De beeldende notulen
 Wie wordt de regisseur en heeft de regie?



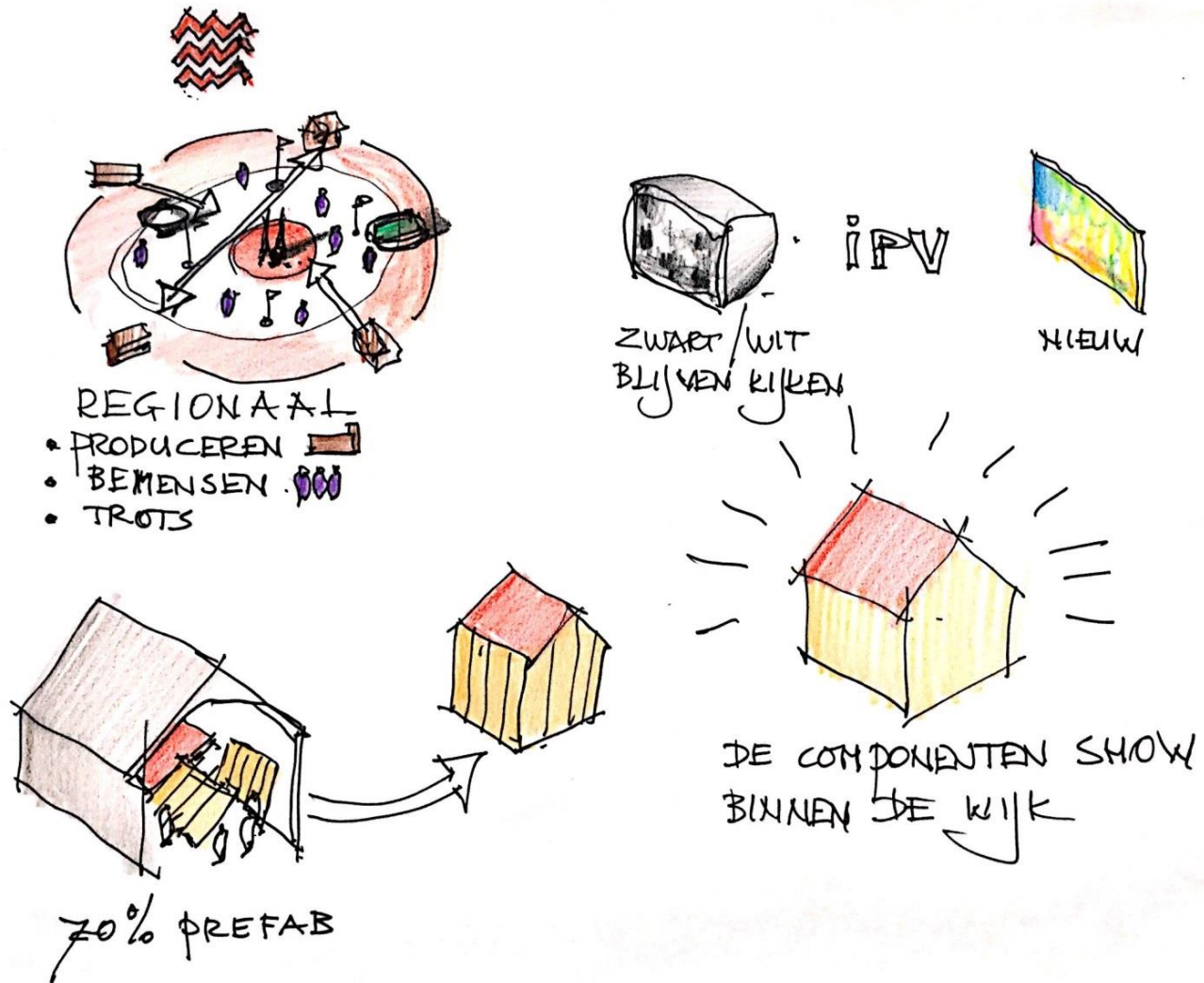
De beeldende notulen
 Wat is de bouwplaats en wat mogen mensen kiezen?



- KWALITEIT
- GEBRUIK



De beeldende notulen
Discussie over hoe je de klant benadert
en overlast beperkt



Zoveel energie in één week

Wij willen alle deelnemers bedanken voor hun deelname om dit onderwerp weer een stap verder te brengen!